

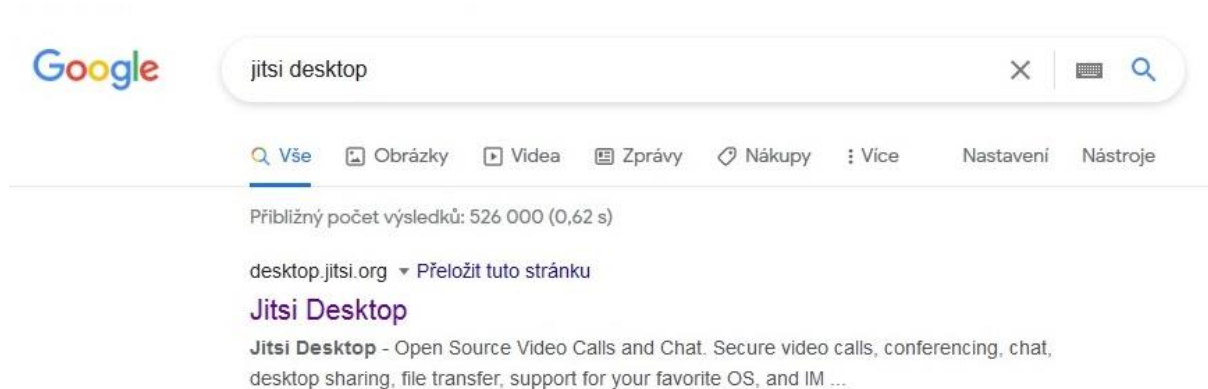


Návod na nastavení aplikace Jitsi na počítači



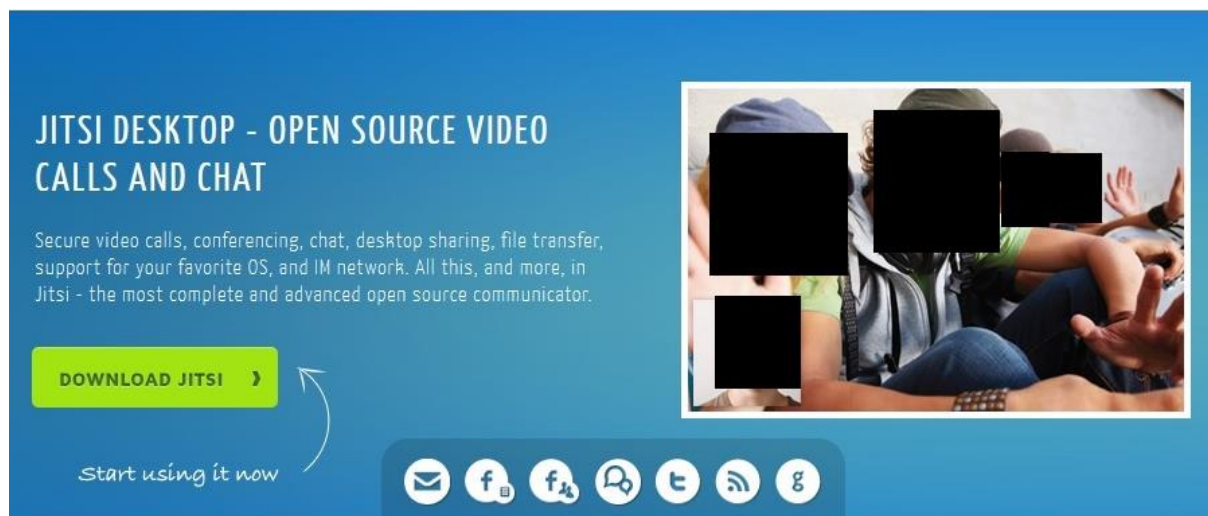
Krok 1: Stažení aplikace a její instalace

Do vyhledávače (např. Google) zadejte „jitsi desktop“. Následně stiskněte první nalezený odkaz.



Jakmile se načte webová stránka, zvolte tlačítko

DOWNLOAD JITSI ➔



Stále si nevíte rady? Neváhejte nás kontaktovat na telefonním čísle 910 25 25 25 nebo na e-mailové adrese pomoc@fayn.cz vždy v pracovní dny od 8:00 do 16:30 hodin.
Více na www.fayn.cz

Po stisknutí se načte další webová stránka. Zde sjedťe dolů a vyberte operační systém Vašeho počítače. Návod se zaměřuje na verzi pro operační systém Windows.



JITSI DESKTOP STABLE BUILD LINE



Po zvolení operačního systému se Vám stáhne instalační soubor aplikace, který je potřeba spustit. Po stáhnutí soubor spusťte a potom stiskněte .



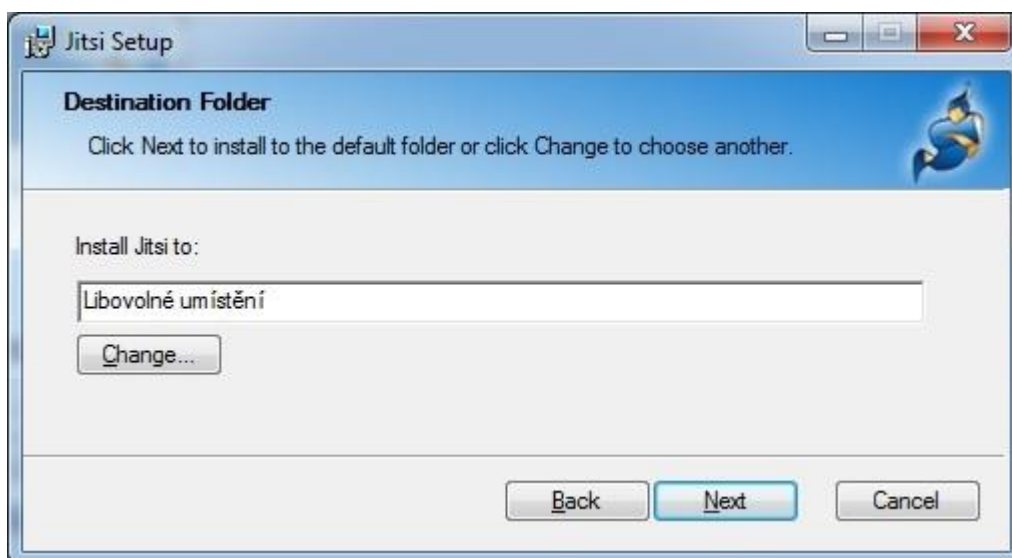
Stále si nevíte rady? Neváhejte nás kontaktovat na telefonním čísle 910 25 25 25 nebo na e-mailové adrese pomoc@fayn.cz vždy v pracovní dny od 8:00 do 16:30 hodin. Více na www.fayn.cz

Po stisknutí se zobrazí licenční podmínky, zde zvolte možnost

I accept the terms in the License Agreement a zmáčknete .



V dalším kroku se Vás bude instalace ptát na umístění souboru. Zde si můžete zvolit vlastní umístění stisknutím tlačítka . Ovšem lze nechat předem určené umístění.

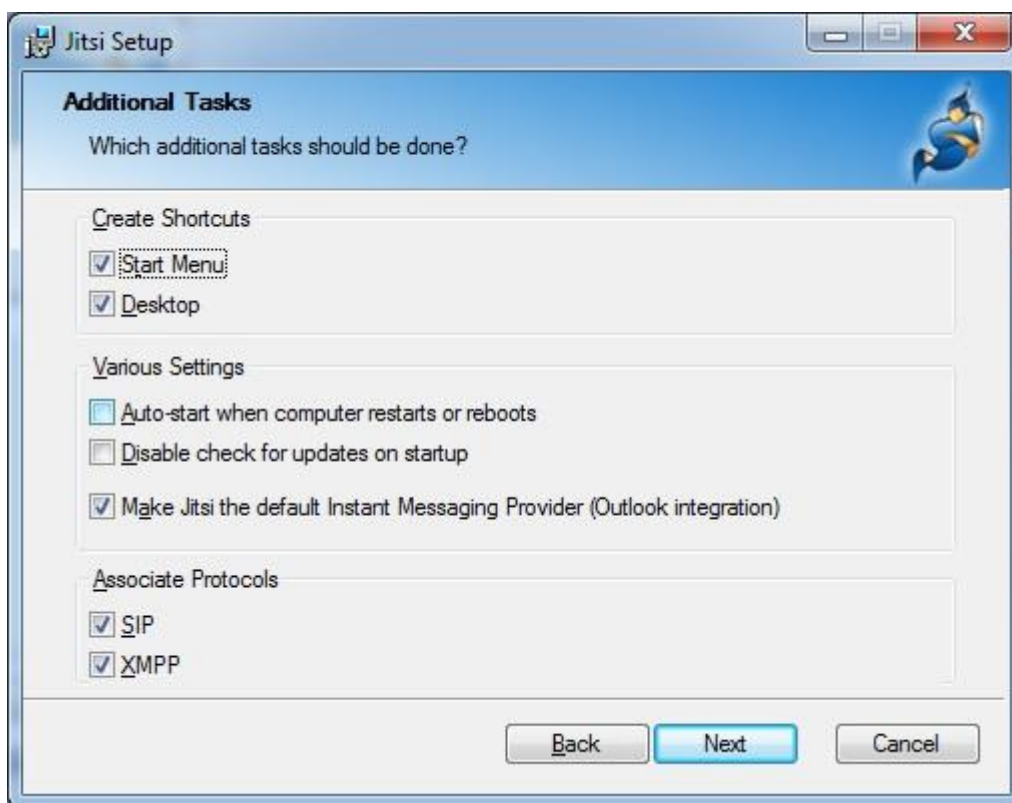


Pokračujte opět stisknutím tlačítka .

Stále si nevíte rady? Neváhejte nás kontaktovat na telefonním čísle 910 25 25 25 nebo na e-mailové adrese pomoc@fayn.cz vždy v pracovní dny od 8:00 do 16:30 hodin. Více na www.fayn.cz

Dále bude instalační soubor potřebovat určit dodatečné podrobnosti. Zaškrtněte vlastnost, kterou budete považovat za vhodnou.

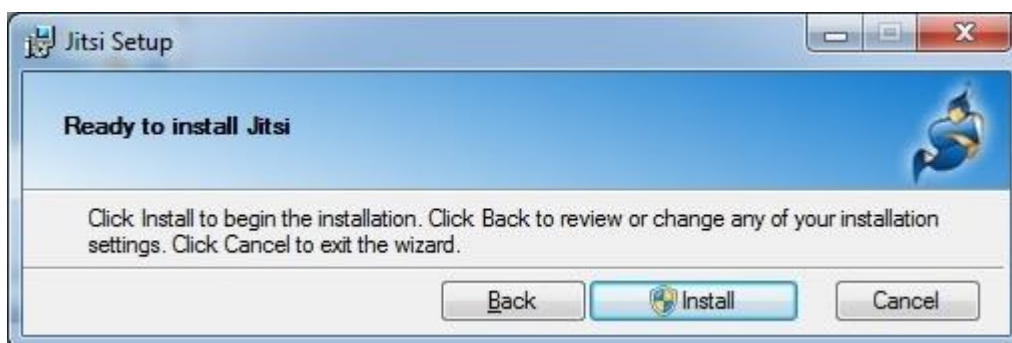
Pro správnou funkčnost je potřeba mít zaškrtnutou položku SIP.



Překlad položek:

- Start Menu - bude možno spustit aplikaci z nabídky Start
- Desktop - bude možno spustit aplikaci z plochy
- Auto-start when computer restarts or reboots - spuštění aplikace po zapnutí počítače
- Disable check for updates on startup - vypnutí automatické aktualizace aplikace po zapnutí počítače
- Make Jitsi the default Instant Messaging Provider (Outlook integration) - aplikace bude využita jako výchozí klient pro chat

Nyní je aplikace připravena k instalaci. Proces zahájíte stisknutím




Stále si nevíte rady? Neváhejte nás kontaktovat na telefonním čísle 910 25 25 25 nebo na e-mailové adrese pomoc@fayn.cz vždy v pracovní dny od 8:00 do 16:30 hodin. Více na www.fayn.cz

Krok 2: První spuštění a nastavování účtu

Během nastavování se firewall Vašeho systému zeptá na blokaci funkcí aplikace. Povolte programu komunikaci ve všech typech sítě.

Po instalaci a spuštění se zobrazí načítací okno aplikace a následně prvotní nastavování VoIP účtu.

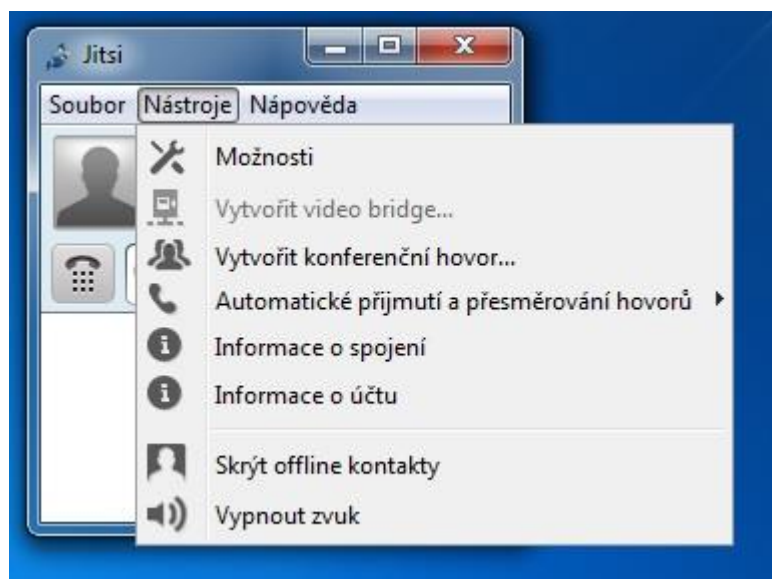
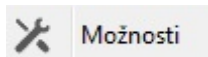


Následně se zobrazí okno úvodní konfigurace. Zmíněné okno zavřete , jelikož nastavování vyžaduje podrobnější manipulaci. Zbyte okno samotné aplikace.

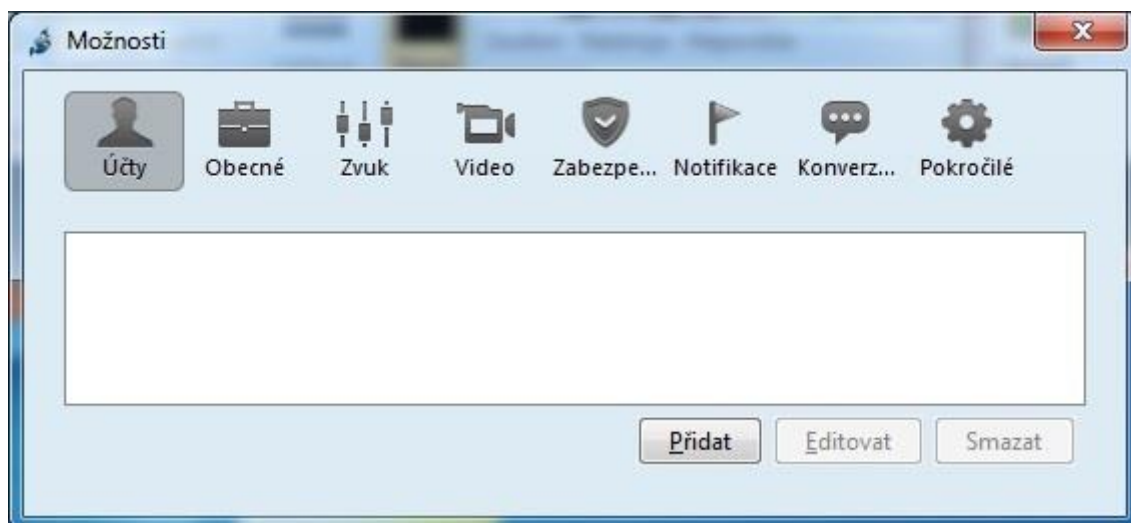


Stále si nevíte rady? Neváhejte nás kontaktovat na telefonním čísle 910 25 25 25 nebo na e-mailové adrese pomoc@fayn.cz vždy v pracovní dny od 8:00 do 16:30 hodin.
Více na www.fayn.cz

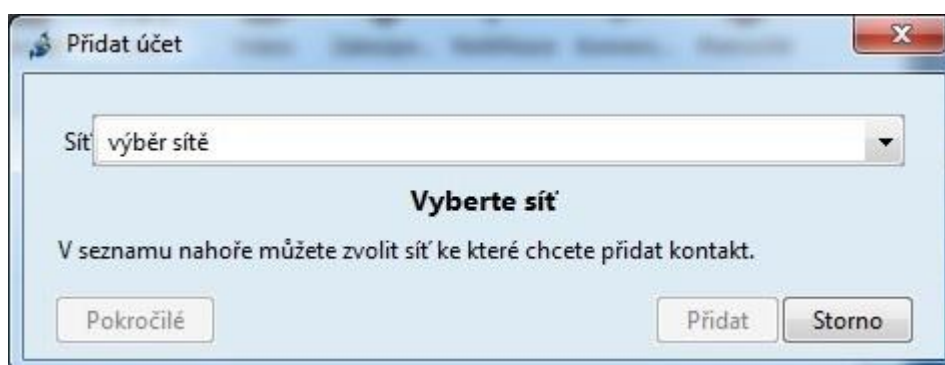
Pro přístup ke konfiguraci stiskněte **Nástroje** v horní liště aplikace. Poté zvolte položku



Otevře se okno nastavených účtů, kde stisknete tlačítko **Přidat** dole.

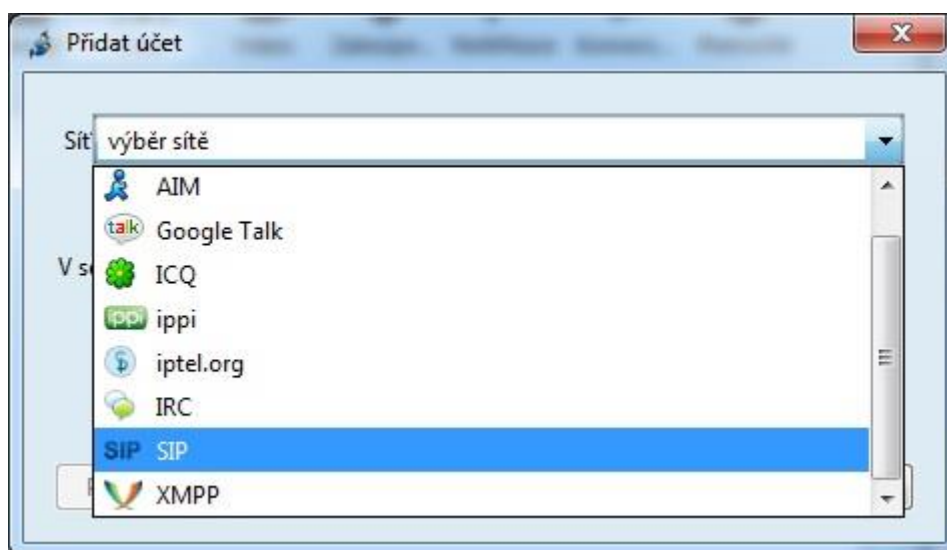


Po stisku bude aplikace vyžadovat typ účtu.

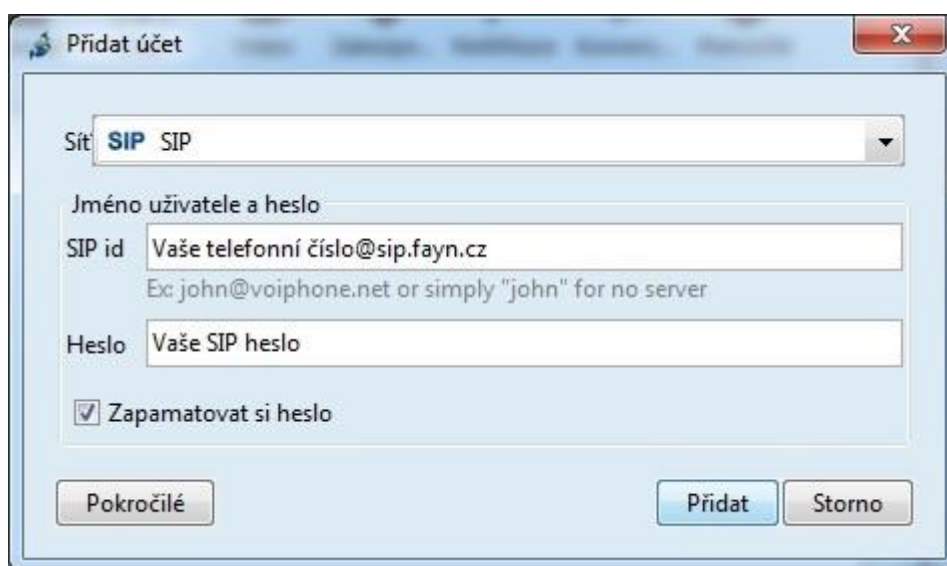


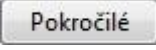
Stále si nevíte rady? Neváhejte nás kontaktovat na telefonním čísle 910 25 25 25 nebo na e-mailové adrese pomoc@fayn.cz vždy v pracovní dny od 8:00 do 16:30 hodin. Více na www.fayn.cz

Klikněte na  a vyberte možnost **SIP SIP**



Po výběru vyplňte do požadovaných políček patřičné údaje dle obrázku níže. Přihlašovací údaje naleznete ve Vašem Zákaznickém účtu na adrese <https://muj.fayn.cz/>. Pokud ještě účet nemáte, můžete si ho zařídit na stránce <https://www.fayn.cz/voip/>.



Jakmile vyplníte, stiskněte  pro dodatečné nastavení.

Telefonní čísla VoIP linek se udávají bez předvolby 420.

Stále si nevíte rady? Neváhejte nás kontaktovat na telefonním čísle 910 25 25 25 nebo na e-mailové adrese pomoc@fayn.cz vždy v pracovní dny od 8:00 do 16:30 hodin.
Více na www.fayn.cz

Na první zobrazené záložce pokročilého nastavení je potřeba zkontrolovat, zda údaje vyhovují dle obrázku níže. Poté přejděte na záložku **Spojení**.

The screenshot shows the 'Průvodce registrací účtu' window with the 'Účet' tab selected. The 'SIP' logo is on the left. The form fields are: 'SIP id' with the value 'Vaše telefonní číslo@sip.fayn.cz' and an example 'john@voipphone.net'; 'Heslo' with 'Vaše SIP heslo'; and 'Zobrazit jméno' with 'Vaše telefonní číslo'. A checkbox 'Zapamatovat si heslo' is checked. Navigation buttons 'Předchozí', 'Další', and 'Storno' are at the bottom right.

V záložce **Spojení** je potřeba opět provést kontrolu, zda nastavení vyhovuje dle obrázku níže. Důležité položky ke kontrole jsou **Registrátor** a **Jméno pro autorizaci**. Další záložka ke kontrole je **Přítomnost**.

The screenshot shows the 'Průvodce registrací účtu' window with the 'Spojení' tab selected. The 'SIP' logo is on the left. The form fields are: 'Registrátor' with 'sip.fayn.cz' and 'Port' with '5060'; 'Jméno pro autorizaci' with 'Vaše telefonní číslo'; 'TSL certifikát klienta' with '<none> (Použít běžné ověření.)'; 'Nastavení proxy' with checked options 'Bypass proxy security check for HA scenarios (use only if needed)' and 'Automatická konfigurace proxy serveru'; 'Proxy' and 'Port' fields; 'Preferovaný transport' dropdown; 'Udržovat spojení' section with 'Metoda pro udržování spojení' set to 'OPTIONS' and 'Interval pro udržování spojení' set to '25' (with a note 'mezi 1 a 3600 sekundami'). Navigation buttons 'Předchozí', 'Další', and 'Storno' are at the bottom right.

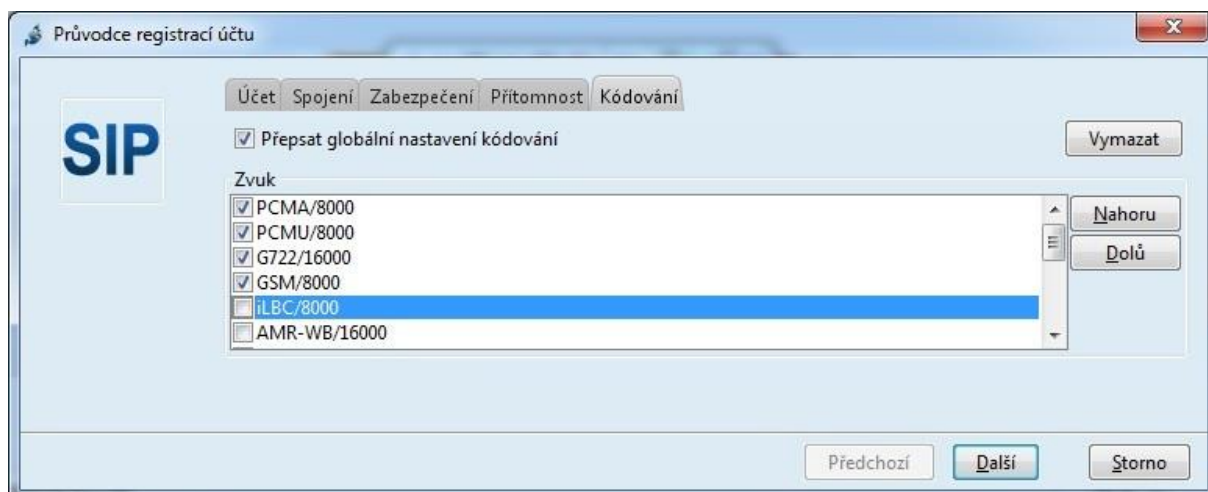
Stále si nevíte rady? Neváhejte nás kontaktovat na telefonním čísle 910 25 25 25 nebo na e-mailové adrese pomoc@fayn.cz vždy v pracovní dny od 8:00 do 16:30 hodin. Více na www.fayn.cz

Zde je potřeba upravit nastavení časových intervalů podle níže uvedeného obrázku.


Poslední úpravy nastavení se provádí v záložce **Kódování**.



V **Kódování** se určují audio a video kodeky pro přenos zvuku nebo videa. V případě využití služeb FAYN postačí nastavit audio kodeky dle obrázku níže. Po nastavení stiskněte tlačítko




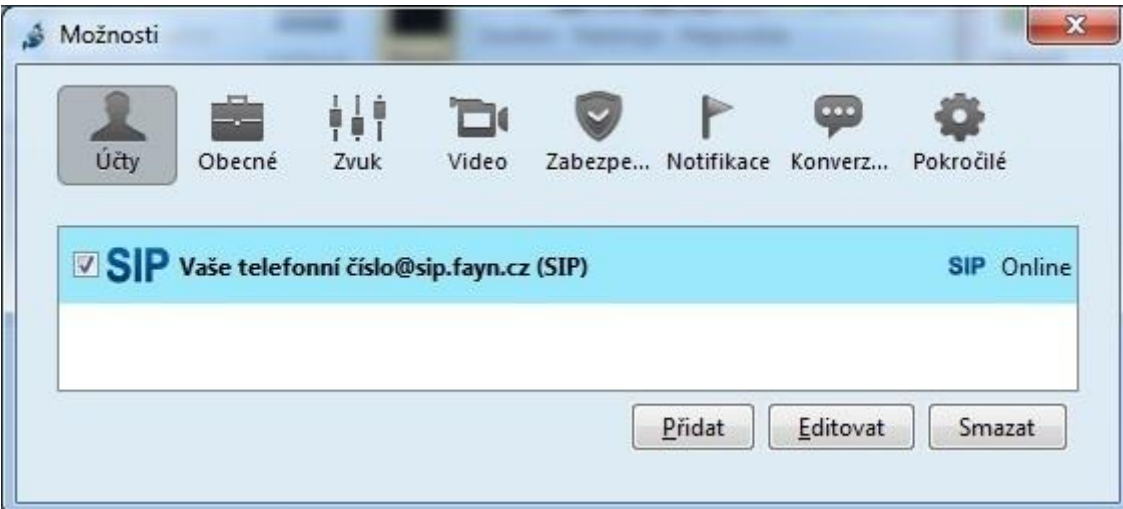
Stále si nevíte rady? Neváhejte nás kontaktovat na telefonním čísle 910 25 25 25 nebo na e-mailové adrese pomoc@fayn.cz vždy v pracovní dny od 8:00 do 16:30 hodin.
Více na www.fayn.cz

Objeví se Vám výčet nastavených hodnot, které stačí potvrdit tlačítkem .



Základní	
Zobrazit jméno:	Vaše telefonní číslo
SIP id:	Vaše telefonní číslo@sip.fayn.cz
Zapamatovat si heslo:	Ano
Registrátor:	sip.fayn.cz
Jméno pro autorizaci:	Vaše telefonní číslo
Port na serveru:	5060
Automatická konfigurace proxy serveru:	Ano
Povolit přítomnost (SIMPLE):	Ano
Vynutit peer-to-peer mód přítomnosti:	Ne
Povolit podporu šifrovaného spojení:	Ne
Uvedte podporu ZRTP v protokolu zabezpečení:	Ano
Perioda kontroly offline kontaktů (v sec.):	60
Default doba pro přihlášení (v sec.):	3600
Metoda pro udržování spojení:	OPTIONS
Interval pro udržování spojení:	25
Metoda DTMF:	AUTO_DTMF
Minimální trvání tónu RTP DTMF (ms):	70

Následně po potvrzení se uloží nastavený účet. Postačí zobrazené okno zavřít .



Možnosti

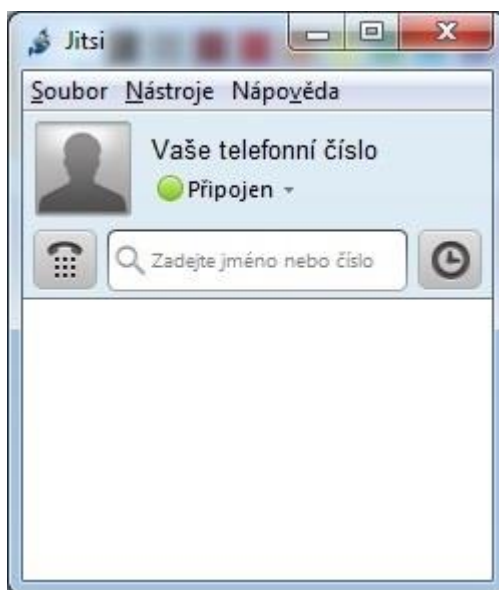
Účty Obecné Zvuk Video Zabezpe... Notifikace Konverz... Pokročilé

SIP Vaše telefonní číslo@sip.fayn.cz (SIP) SIP Online

Přidat Editovat Smazat

Stále si nevíte rady? Neváhejte nás kontaktovat na telefonním čísle 910 25 25 25 nebo na e-mailové adrese pomoc@fayn.cz vždy v pracovní dny od 8:00 do 16:30 hodin.
Více na www.fayn.cz

Zbude Vám samotné okno aplikace. Pokud byl účet správně nastaven, kontrolka pod Vaším telefonním číslem změní barvu na zelenou **Připojen**.



Konkrétní čísla vytočíte stisknutím na . Zobrazí se klávesnice pro zadání telefonního čísla. Zadané číslo vytočíte stisknutím .



Stále si nevíte rady? Neváhejte nás kontaktovat na telefonním čísle 910 25 25 25 nebo na e-mailové adrese pomoc@fayn.cz vždy v pracovní dny od 8:00 do 16:30 hodin. Více na www.fayn.cz