



Návod na nastavení  
adaptéru

LINKSYS SPA1001

/

SIPURA SPA-1001



# Krok 1: Zapojení zařízení

Na pravém boku zařízení se nachází 4 zdičky pro připojení určitých kabelů. Pro správnou funkci adaptéru je nutné propojit VoIP bránu s potřebným zařízením pomocí síťových kabelů.

Propojte pravou zdičku „LAN“ s přístupovým bodem k internetu (směrovač [router], přepínač [switch] nebo terminátor [modem]) standartním kabelem LAN.

Poté spojte telefon přes telefonní kabel s levou zdičkou „PHONE“.

Následně zapněte zařízení spojením zdroje napájení se zdičkou uprostřed „DC 5V“.

Zadní část adaptéru:



Typy kabelů:

Kabel LAN (Ethernet)



Telefonní kabel



Napájecí kabel



Stále si nevíte rady? Neváhejte nás kontaktovat na telefonním čísle 910 25 25 25 nebo na e-mailové adrese [pomoc@fayn.cz](mailto:pomoc@fayn.cz) vždy v pracovní dny od 8:00 do 16:30 hodin.  
Více na [www.fayn.cz](http://www.fayn.cz)

## Krok 2: Přístup ke konfiguraci

Pro přístup ke konfiguraci je nutné znát IP adresu adaptéru, kterou lze získat dvěma způsoby:

**Možnost 1)** – vyžaduje znalost anglického jazyka

Na připojeném telefonu zvedněte sluchátko a vytočte 4x hvězdičku (\*\*\*\*), potom zazní hláška „Sipura Configuration Menu, please ....“

Po hlášce vytočte „110#“ (po zmáčknutí klávesy telefon zahlásí stisknutou číslici, křížek slouží pro potvrzení kódu)

Telefon Vám nadiktuje nutnou IP adresu

**Možnost 2)**

Na spodní straně adaptéru se nachází čárové kódy s číselnými údaji. Nalezněte údaj „MAC:“.

LINKSYS SPA1001:

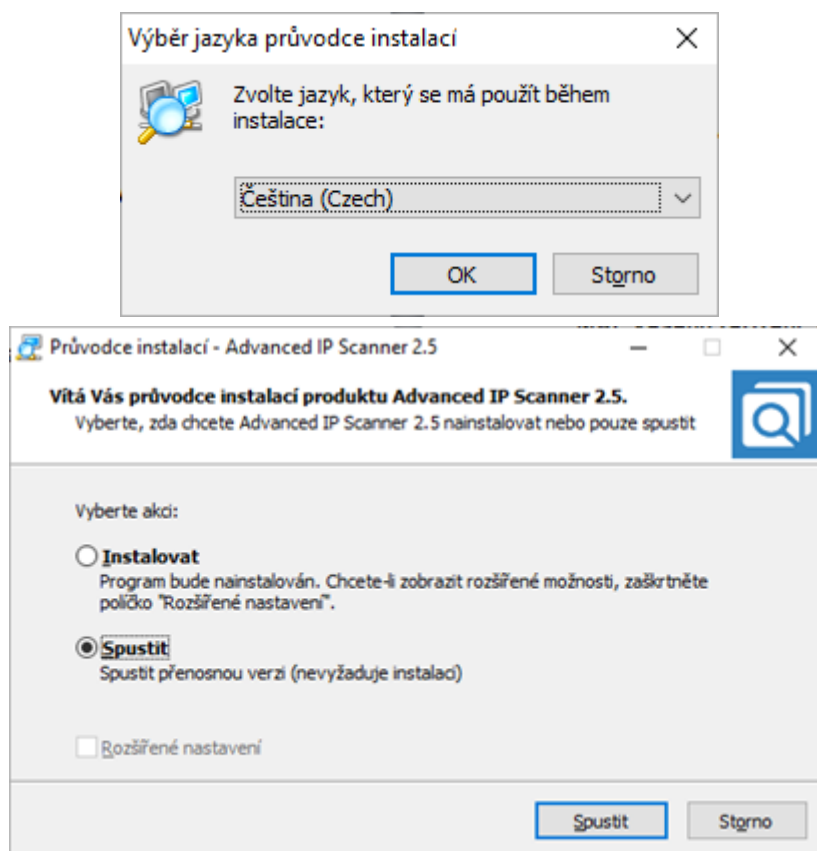


SIPURA SPA-1001:



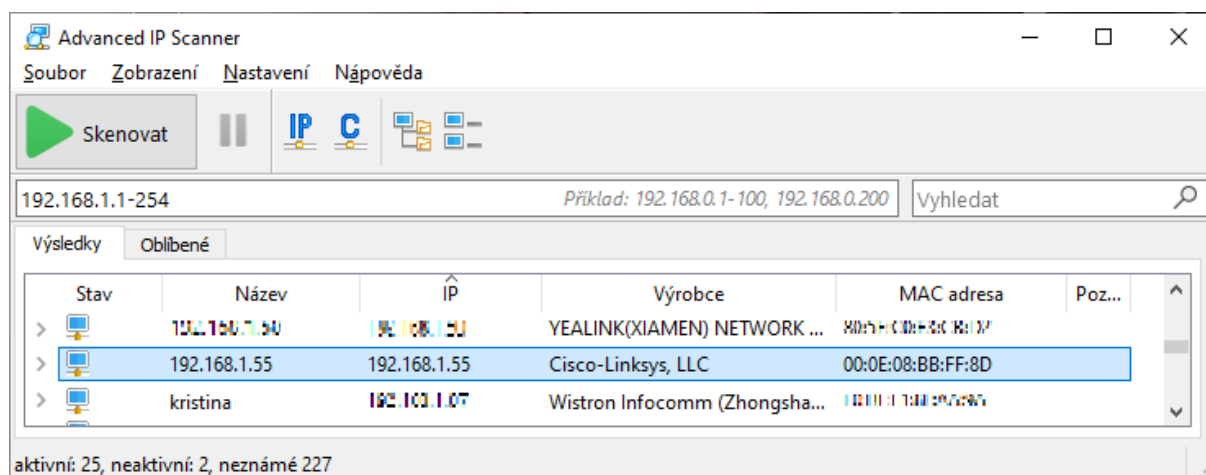
Stále si nevíte rady? Neváhejte nás kontaktovat na telefonním čísle 910 25 25 25 nebo na e-mailové adrese [pomoc@fayn.cz](mailto:pomoc@fayn.cz) vždy v pracovní dny od 8:00 do 16:30 hodin. Více na [www.fayn.cz](http://www.fayn.cz)

Poté stáhněte aplikaci „Advanced IP Scanner“ (webovou stránku ke stáhnutí naleznete [ZDE](#)) a spusťte instalaci. Vyberte Vámi preferovanou možnost.



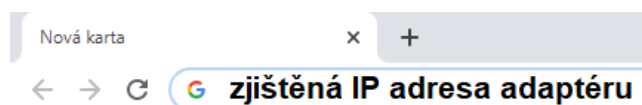
Jakmile se aplikace spustí, klikněte na tlačítko  a nechte program pracovat.

Zobrazí se tabulka připojených zařízení v síti. Ve sloupci „MAC adresa“ naleznete MAC Vašeho zařízení. Vpravo od MAC je vypsán výrobce a korespondující IP adresa adaptéru (nutná pro přístup ke konfiguraci).



Stále si nevíte rady? Neváhejte nás kontaktovat na telefonním čísle 910 25 25 25 nebo na e-mailové adrese [pomoc@fayn.cz](mailto:pomoc@fayn.cz) vždy v pracovní dny od 8:00 do 16:30 hodin. Více na [www.fayn.cz](http://www.fayn.cz)

Spusťte libovolný webový prohlížeč (Microsoft Edge, Mozilla Firefox, Google Chrome, Opera, atd.) a zadejte zjištěnou IP adresu do adresního řádku URL



Otevře se Vám úvodní stránka konfigurace adaptéru. Klikněte na odkaz [Admin Login](#) (vpravo nahoře).

A screenshot of the Linksys Phone Adapter Configuration web interface. The page has a dark blue header with the Linksys logo and the text "A Division of Cisco Systems, Inc." and "Linksys Phone Adapter Configuration". Below the header is a navigation menu with tabs: "Info", "System", "User 1", and "User 2". The "Info" tab is selected. On the right side of the navigation menu, there are links for "Admin Login", "basic", and "advanced". The main content area is divided into two sections: "System Information" and "Product Information".

System Information			
DHCP:	Enabled	Current IP:	192.168.1.55
Host Name:	SipuraSPA	Domain:	
Current Netmask:	255.255.255.0	Current Gateway:	192.168.1.1
Primary DNS:	192.168.1.11		
Secondary DNS:	192.168.1.1 8.8.8.8 8.8.6.6		

Product Information			
Product Name:	SPA-1001	Serial Number:	88012EA25213
Software Version:	3.1.19(SE)	Hardware Version:	2.0.1(4e16)
MAC Address:	000E08BBFF8D	Client Certificate:	Installed
Customization:	Open		

Následně klikněte na sekci **Line 1**

A screenshot of the Linksys Phone Adapter Configuration web interface, showing the "Line 1" configuration section. The header and navigation menu are the same as in the previous screenshot. The navigation menu now includes "Info", "System", "SIP", "Regional", "Phone", "Line 1", "Line 2", "User 1", and "User 2". The "Line 1" tab is selected and highlighted in red. On the right side of the navigation menu, there are links for "User Login", "basic", and "advanced".

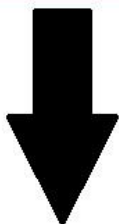
Stále si nevíte rady? Neváhejte nás kontaktovat na telefonním čísle 910 25 25 25 nebo na e-mailové adrese [pomoc@fayn.cz](mailto:pomoc@fayn.cz) vždy v pracovní dny od 8:00 do 16:30 hodin. Více na [www.fayn.cz](http://www.fayn.cz)

# Krok 3: Nastavení údajů Vašeho účtu

Zadejte Vaše údaje podle následujícího obrázku

Potvrzení nastavení provedete stisknutím tlačítka  (dole)



Info	System	SIP	Regional	Phone	<b>Line 1</b>	Line 2	User 1	User 2	<a href="#">User Login</a> basic   <a href="#">advanced</a>
Line Enable: <input type="text" value="yes"/>									
<b>SIP Settings</b>									
SIP Port: <input type="text" value="5060"/>									
<b>Proxy and Registration</b>									
Proxy:		<input type="text" value="sip.fayn.cz"/>		Register:		<input type="text" value="yes"/>			
Make Call Without Reg:		<input type="text" value="no"/>		Register Expires:		<input type="text" value="3600"/>			
Ans Call Without Reg:		<input type="text" value="no"/>							
<b>Subscriber Information</b>									
Display Name:		<input type="text" value="Vaše telefonní číslo"/>		User ID:		<input type="text" value="Vaše telefonní číslo"/>			
Password:		<input type="text" value="Vaše SIP heslo"/>		Use Auth ID:		<input type="text" value="yes"/>			
Auth ID:		<input type="text" value="Vaše telefonní číslo"/>							



<b>Audio Configuration</b>									
Preferred Codec:		<input type="text" value="G729a"/>		Silence Supp Enable:		<input type="text" value="no"/>			
Use Pref Codec Only:		<input type="text" value="no"/>		DTMF Tx Method:		<input type="text" value="Auto"/>			
<input type="button" value="Undo All Changes"/>					<input type="button" value="Submit All Changes"/>				
<a href="#">User Login</a> basic   <a href="#">advanced</a>									

Copyright © 2003-2005 Sipura Technology. All Rights Reserved.

Potřebné údaje naleznete v samoobsluze na webové stránce [fayn.cz/samoobsluha](http://fayn.cz/samoobsluha).

Po přihlášení do samoobsluhy stiskněte ikonu . Na další webové stránce opět klikněte na ukázanou ikonu telefonu. Nakonec klikněte na  **Nastavení služeb**. Zde se zobrazí potřebné SIP heslo.

Telefonní číslo zadávejte BEZ předvolby 420.

Stále si nevíte rady? Neváhejte nás kontaktovat na telefonním čísle 910 25 25 25 nebo na e-mailové adrese [pomoc@fayn.cz](mailto:pomoc@fayn.cz) vždy v pracovní dny od 8:00 do 16:30 hodin.  
Více na [www.fayn.cz](http://www.fayn.cz)

# Příloha: Kontrola a oprava

Jeden z případů nefunkčnosti linky může být chybně zadaný rozsah RTP portů.

Klikněte na záložku **SIP** a zadejte údaje v červeném obdélníku podle následujícího obrázku.

Potvrzení nastavení provedete stisknutím tlačítka  (dole)

**LINKSYS**<sup>®</sup>  
A Division of Cisco Systems, Inc.

Linksys Phone Adapter Configuration

Info System **SIP** Regional Phone Line 1 Line 2 User 1 User 2 [User Login](#) basic | [advanced](#)

Response Status Code Handling

SIT1 RSC:	<input type="text"/>	SIT2 RSC:	<input type="text"/>
SIT3 RSC:	<input type="text"/>	SIT4 RSC:	<input type="text"/>

**RTP Parameters**

RTP Port Min:	<input type="text" value="10000"/>	RTP Port Max:	<input type="text" value="20000"/>
---------------	------------------------------------	---------------	------------------------------------

SDP Payload Types

NSE Dynamic Payload:	<input type="text" value="100"/>	AVT Dynamic Payload:	<input type="text" value="101"/>
G726r16 Dynamic Payload:	<input type="text" value="98"/>	G726r24 Dynamic Payload:	<input type="text" value="97"/>
G726r40 Dynamic Payload:	<input type="text" value="96"/>	G729b Dynamic Payload:	<input type="text" value="99"/>

[User Login](#) basic | [advanced](#)

Copyright © 2003-2005 Sipura Technology. All Rights Reserved.

**Další možný problém je špatně přidělená IP adresa adaptéru DHCP protokolem.** – vyžaduje znalost anglického jazyka

Na připojeném telefonu zvedněte sluchátko a vytočte 4x hvězdičku (\*\*\*\*), potom zazní hláška „Sipura Configuration Menu, please ....“

Po hlášce vytočte „101#“ pro vypnutí DHCP (po zmáčknutí klávesy telefon zahlásí stisknutou číslici, křížek slouží pro potvrzení kódu).

Následně stiskněte 0, potom # a potvrďte stiskem 1.

Po vypnutí DHCP vytočte „111#“ pro nastavení IP adresy.

IP adresu zadáte klávesnicí telefonu, kde místo tečky použijete hvězdičku „\*“.

Adresu potvrdíte zadáním klávesy # a poté 1.

Po nastavení IP adresy je nutné nastavit i masku sítě. Vytočte „121#“ a zadejte masku stejným způsobem, jako adresu IP. Nakonec položte sluchátko.

Stále si nevíte rady? Neváhejte nás kontaktovat na telefonním čísle 910 25 25 25 nebo na e-mailové adrese [pomoc@fayn.cz](mailto:pomoc@fayn.cz) vždy v pracovní dny od 8:00 do 16:30 hodin.

Více na [www.fayn.cz](http://www.fayn.cz)