



Návod na nastavení adaptéru LINKSYS PAP2T



Krok 1: Zapojení zařízení

Na pravém boku zařízení se nachází 4 zdičky pro připojení určitých kabelů. Pro správnou funkci adaptéru je nutné propojit VoIP bránu s potřebným zařízením pomocí síťových kabelů.

Propojte pravou zdičku „**ETHERNET**“ s přístupovým bodem k internetu (směrovač [router], přepínač [switch] nebo terminátor [modem]) standartním kabelem LAN.

Poté spojte telefon přes telefonní kabel se zdičkou „**PHONE1**“ nebo „**PHONE2**“.

Následně zapněte zařízení spojením zdroje napájení se zdičkou uprostřed „**DC 5V**“.

Zadní část adaptéru:



Typy kabelů:

Kabel LAN (Ethernet)



Telefonní kabel



Napájecí kabel



Stále si nevíte rady? Neváhejte nás kontaktovat na telefonním čísle 910 25 25 25 nebo na e-mailové adrese pomoc@fayn.cz vždy v pracovní dny od 8:00 do 16:30 hodin.
Více na www.fayn.cz

Krok 2: Přístup ke konfiguraci

Pro přístup ke konfiguraci je nutné znát IP adresu adaptéru, kterou lze získat dvěma způsoby:

Možnost 1) – vyžaduje znalost anglického jazyka

Na připojeném telefonu zvedněte sluchátko a vytočte 4x hvězdičku (****), potom zazní hláška.

Po hlášce vytočte „110#“ (po zmáčknutí klávesy telefon zahlásí stisknutou číslici, křížek slouží pro potvrzení kódu)

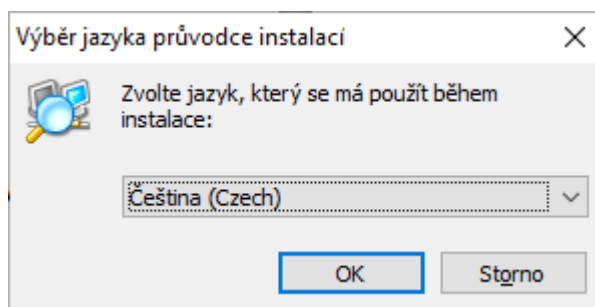
Telefon Vám nadiktuje nutnou IP adresu

Možnost 2)

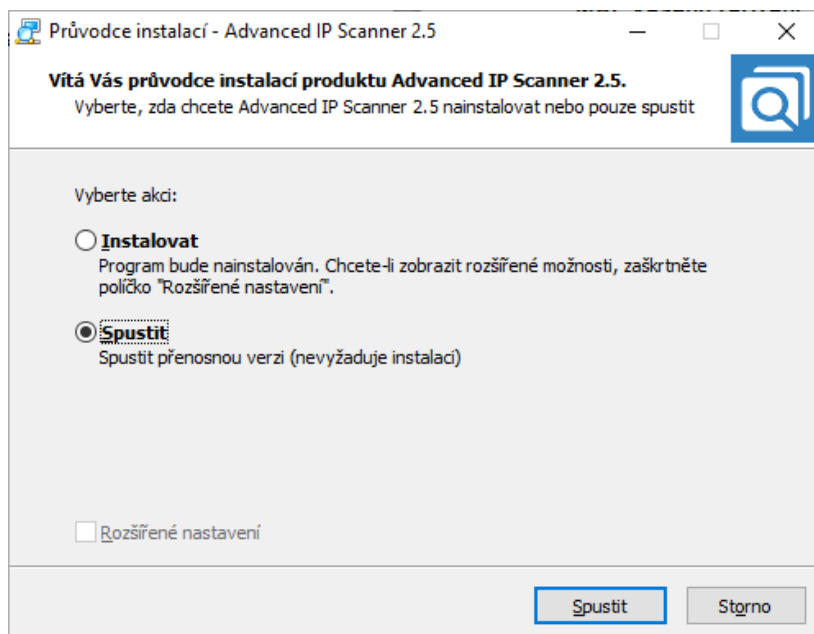
Na spodní straně adaptéru se nachází čárové kódy s číselnými údaji. Nalezněte údaj „MAC“.



Poté stáhněte aplikaci „Advanced IP Scanner“ (webovou stránku ke stáhnutí naleznete [ZDE](#)) a spusťte instalaci. Vyberte Vámi preferovanou možnost.

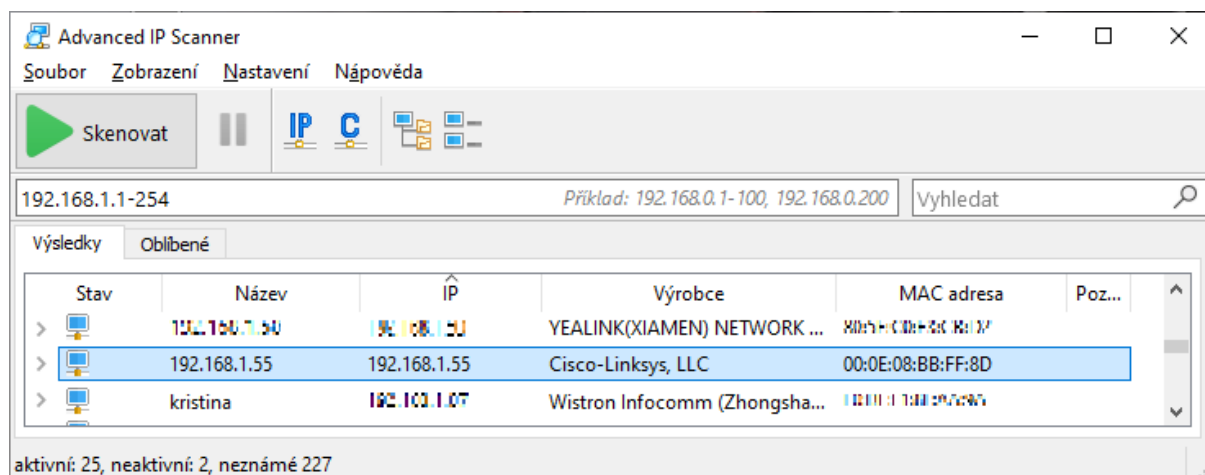


Stále si nevíte rady? Neváhejte nás kontaktovat na telefonním čísle 910 25 25 25 nebo na e-mailové adrese pomoc@fayn.cz vždy v pracovní dny od 8:00 do 16:30 hodin.
Více na www.fayn.cz

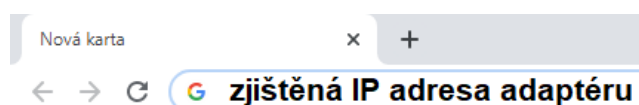


Jakmile se aplikace spustí, klikněte na tlačítko  a nechte program pracovat.

Zobrazí se tabulka připojených zařízení v síti. Ve sloupci „MAC adresa“ naleznete MAC Vašeho zařízení. Vpravo od MAC je vypsán výrobce a korespondující IP adresa adaptéru (nutná pro přístup ke konfiguraci).



Spusťte libovolný webový prohlížeč (Microsoft Edge, Mozilla Firefox, Google Chrome, Opera, atd.) a zadejte zjištěnou IP adresu do adresního řádku URL .



Stále si nevíte rady? Neváhejte nás kontaktovat na telefonním čísle 910 25 25 25 nebo na e-mailové adrese pomoc@fayn.cz vždy v pracovní dny od 8:00 do 16:30 hodin. Více na www.fayn.cz

Otevře se Vám úvodní stránka konfigurace adaptéru. Klikněte na odkaz (vpravo nahoře).

Admin Login

Následně klikněte na sekci **Line 1** nebo **Line 2**

Krok 3: Nastavení údajů Vašeho účtu


Zadejte Vaše údaje podle následujícího obrázku:

The screenshot shows a web interface for configuring a VoIP line. The main menu includes 'Voice', 'Info', 'System', 'SIP', 'Regional', 'Line 1', 'Line 2', 'User 1', and 'User 2'. The 'Line 1' tab is selected, and the 'Basic View' is active. A red box highlights the 'SIP Settings' section, which includes the following fields:

- Line Enable: yes
- SIP Port:
- Proxy:
- Register: yes
- Make Call Without Reg: no
- Register Expires:
- Ans Call Without Reg: no
- Display Name:
- User ID:
- Password:
- Use Auth ID: yes
- Auth ID:

Telefonní čísla zadávejte BEZ předvolby 420.

Potřebné údaje naleznete v samoobsluze na webové stránce fayn.cz/samoobsluha.

Po přihlášení do samoobsluhy stiskněte ikonu . Na další webové stránce opět klikněte na ukázanou ikonu telefonu. Nakonec klikněte na  **Nastavení služeb**. Zde se zobrazí potřebné SIP heslo.

Potvrzení nastavení provedete stisknutím tlačítka **Save Settings** (dole)

Stále si nevíte rady? Neváhejte nás kontaktovat na telefonním čísle 910 25 25 25 nebo na e-mailové adrese pomoc@fayn.cz vždy v pracovní dny od 8:00 do 16:30 hodin.
Více na www.fayn.cz